



# L'OPÉRATION

## ENSEMBLE POUR LE CLIMAT

---

Une initiative du Club Génération Responsable  
& des Enseignes Engagées  
**1<sup>er</sup> au 15 juin 2019**

# 1



Opération Nationale



# 1<sup>ère</sup>

Édition

Mondiale



# 15



Jours



Enseignes

# 15 000

Points de vente



# 150 000

Collaborateurs



- \* **3 événements territoriaux**  
Paris / Lille / Nantes

Opération du **1<sup>er</sup> au 15 juin**

**KPI :**

citoyens sensibilisés  
engagements des citoyens  
dons récoltés = arbres plantés

# L'engagement Climat au coeur du retail

---

- **Une mobilisation sans précédent des territoires autour des acteurs du commerce**
- Un **événement de sensibilisation & d'action** pour toutes & tous : enseignes, collaborateurs, consommateurs, citoyens & territoires
- Une **mécanique d'activation** des acteurs des territoires, autour des points de vente
- Une **mobilisation citoyenne** au sens large : collaborateurs et consommateurs réunis
- Une **plateforme de sensibilisation**, pour une opération & une mobilisation pérenne
- Un **engagement accessible à tous**, en partenariat avec la [Solidarité Climatique](#)
- Une **action collective mesurable**, en partenariat avec [Arbres & Paysages](#)
- Une caisse de résonance unique, autour de la [Semaine du Développement Durable 2019](#)

# Les enseignes engagées





# Transparence & éléments de preuve

---

**Édition d'un Livre Blanc, soulignant nos résultats & engagements :**

Synthèse des actions des enseignes labellisées *Enseigne Responsable*

Les résultats de la 4ème édition du *Baromètre Enseignes & RSE*

Témoignages & bonnes pratiques des enseignes

Réalisations & engagements Climat

L'engagement & la volonté des présidents du Commerce Organisé



# Les événements Territoriaux

- Une exposition et animation pour donner à voir les actions des enseignes et les clés pour agir aux citoyens : à Paris une exposition sur le parvis de l'Hôtel de Ville de Paris dans le cadre du Forum International de la Météo et du Climat du 25 au 28 mai
- Un événement sur la synthèse des actions des enseignes, rencontres, témoignages et débats autour du commerce et des territoires

Event à Paris                      27 mai

Event à Lille                        28 mai

Event à Nantes                    3 juin

# Zoom sur la mécanique



**COLLABORATEUR**  
J'invite mes clients à aller sur le site web

**CONSOMMATEUR**  
Je vois la communication en magasin

Pensé pour les deux publics



le site web propose plusieurs solutions



# Zoom sur le concours



## COLLABORATEUR

Mon point de vente est celui qui a pointé le plus de citoyens engagés sur la plateforme



## CONSOMMATEUR

Je me suis engagé, et en partageant cet engagement, j'en ai généré beaucoup d'autres



Pensé pour ces deux publics.

Le concours propose plusieurs dotations



Partez à la découverte de la biodiversité marine avec Coralie Balmy!

Partez à la découverte de la permaculture aux côtés de Pierre Rabhi!

Partez à la découverte de l'agroforesterie avec Alain Canet!





# Zoom sur l'action collective

## CITOYENS

Chaque consommateur ou collaborateur peut faire un don pour l'action collective

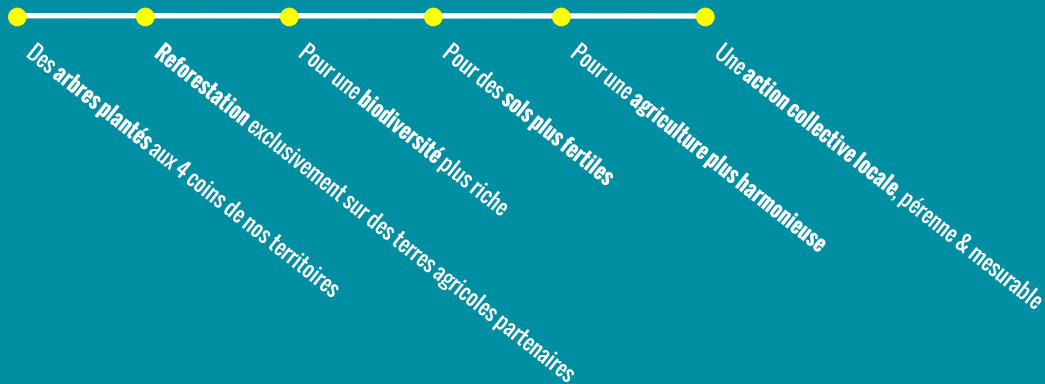
## ENSEIGNES

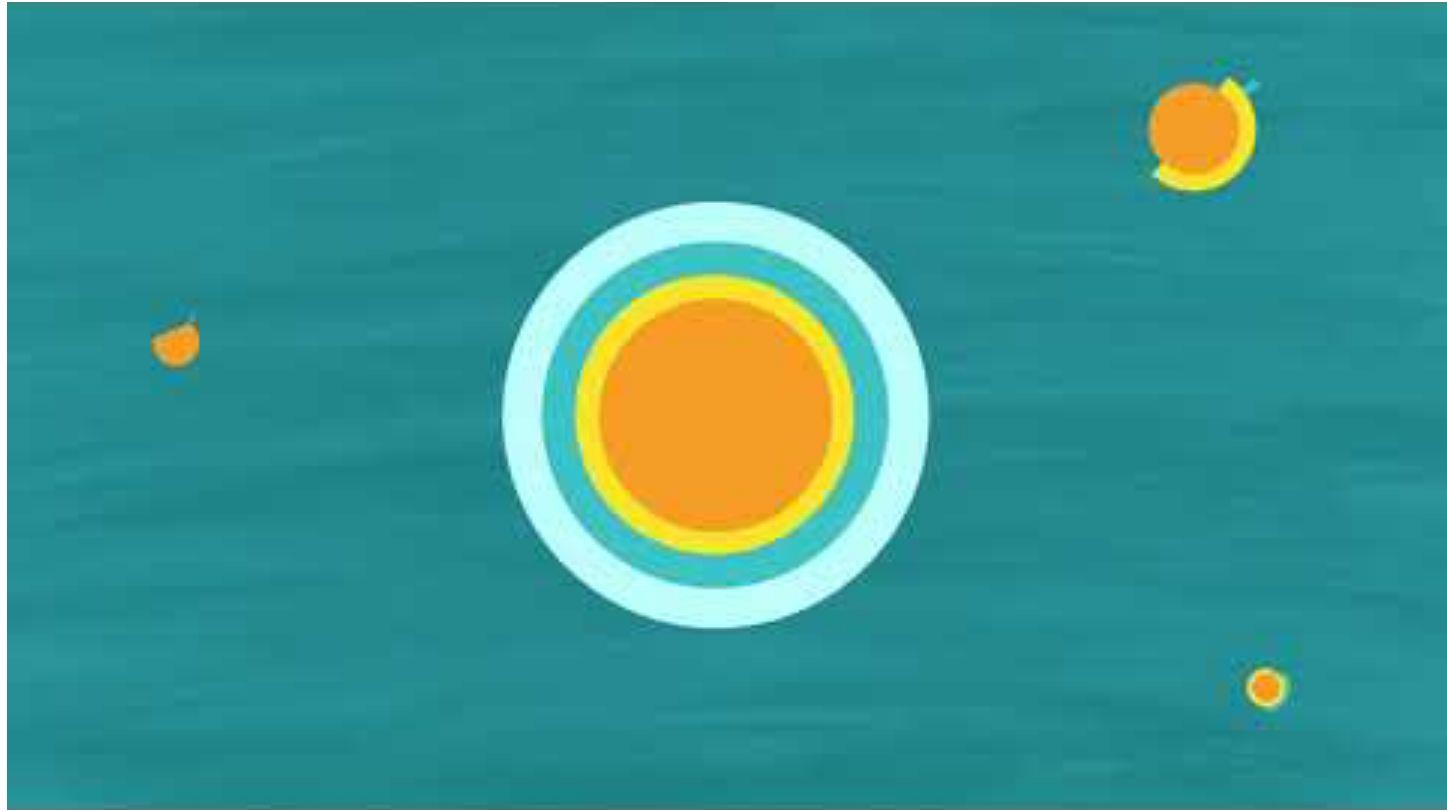
Chaque enseigne engagée abonde à hauteur de 5 000€ / enseigne

L'ensemble des dons récoltés



finance l'agro-foresterie française







# UNE OPÉRATION DU CLUB GÉNÉRATION RESPONSABLE®

Le Club des enseignes du commerce organisé

---

[www.generation-responsable.fr](http://www.generation-responsable.fr)  
[jocelyne@generation-responsable.fr](mailto:jocelyne@generation-responsable.fr)